

Installation Instructions

To install and use the Vehicle Dock, you need Intermec Vehicle Dock Mounting kit (P/N 805-611-001).

安裝說明

要安裝并使用車載固定架，您需要 Intermec 車用基座固定架 (P/N 805-611-001)。

Instructions d'installations

Pour installer et utiliser le support de véhicule, vous avez besoin de l'ensemble d'installation de socle de véhicule (N°/P 805-611-001).

Installationsanleitung

Zum Einbau und zur Benutzung der Fahrzeughalterung wird der Intermec Fahrzeug-Andockstation-Montagesatz (Bestellnr.805-611-001) benötigt.

Istruzioni di installazione

Per installare e utilizzare il vano per veicolo, è necessario il kit di montaggio in veicolo Intermec (n. catalogo 805-611-001).

Instruções de instalação

Para instalar e usar o suporte para veículos, é necessário ter o kit de instalação de acoplador para veículos da Intermec (N/P 805-611-001).

Инструкции по установке

Для установки и использования автомобильного держателя вам понадобится установочный комплект Intermec для автомобильной стойки (изд. № 805-611-001).

Instrucciones de instalación

Para instalar y usar el portador para vehículos, se necesita el juego de montaje de acoplador para vehículos Intermec (P/N 805-611-001).

วิธีการติดตั้ง

คุณต้องมีชุดอุปกรณ์ยึดจับในรถยนต์อินเทอร์เมค (P/N 805-611-001) เพื่อติดตั้งและใช้งานอุปกรณ์ยึดจับในยานพาหนะ.

Where to Find More Information

有關詳細信息

Où trouver d'autres détails

Verweise zu weiteren Informationen

Per ulteriori informazioni

Onde obter mais informações

Где найти дополнительную информацию

Dónde encontrar más información

จะค้นหาข้อมูลเพิ่มเติมที่ไหน

www.intermec.com

In the U.S.A and Canada, call **1.800.755.5505**

This product is protected by one or more patents. 本產品受到一項或多項專利保護。Ce produit est protégé par un brevet ou plus. Dieses Produkt ist durch ein oder mehrere Patente geschützt. Questo prodotto è protetto da uno o più dei seguenti brevetti. Este produto está protegido por uma ou mais patentes. Этот продукт защищен одним или несколькими патентами. Este producto esta protegido por una o varias patentes. ผลิตภัณฑ์นี้ป้องกันโดยสิทธิบัตรหนึ่งหรือมากกว่า.

CN50 Vehicle Holder Instructions



P/N 943-231-001

Intermec

Worldwide Headquarters
6001 36th Avenue West
Everett, Washington 98203
U.S.A.

tel 425.348.2600

fax 425.355.9551

www.intermec.com

© 2009 Intermec Technologies Corporation. All rights reserved.

CN50 Vehicle Holder

行動電腦快速入門指南

Guide de démarrage rapide de support de véhicule

Träger-Halter Kurzanleitung

Manuale di avvio rapido del supporto del veicolo

Manual de Consulta Rápido do suporte do veículo

Направляющий выступ быстрого старта

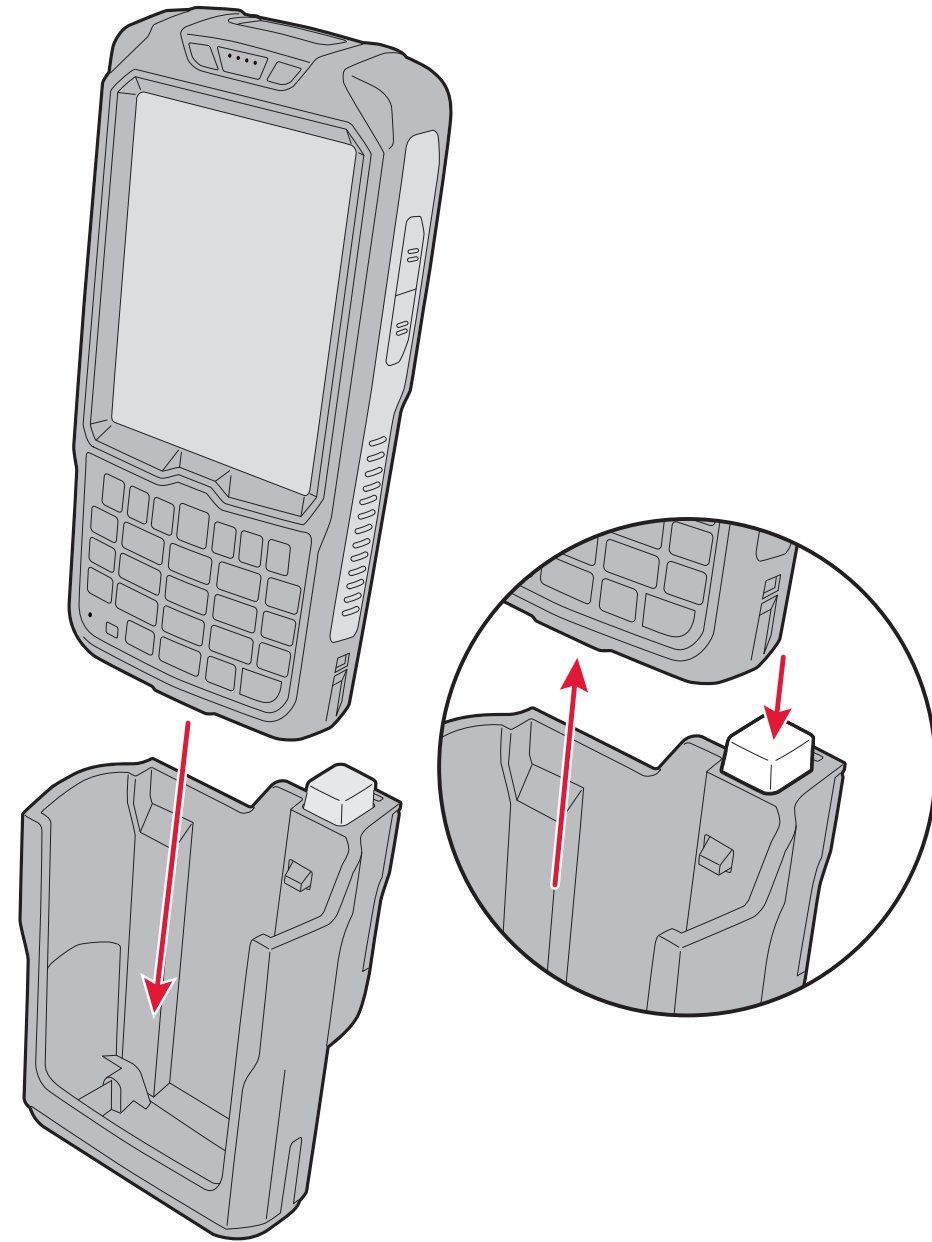
держателя корабля

Guía de comienzo rápido del sostenedor del vehículo

คู่มือการใช้อุปกรณ์ยึดจับในยานพาหนะ

Instructions

Intermec



Inserting the Vehicle Battery Adapter (sold and ordered separately) into the Vehicle Holder
將車用電池配接器（單獨出售，須另購）插入車載固定架中
Insérer l'adaptateur pour allume-cigare (vendu et commandé séparément) dans le support de véhicule
Den Fahrzeug-Akkoadapter (separat zu kaufen und zu bestellen) in die Fahrzeughalterung einsetzen
Inserimento dell'adattatore per batteria veicolo (ordinabile e acquistabile separatamente) nel vano per veicolo
Inserção do adaptador de bateria para veículos (vendido e pedido separadamente) no suporte para veículos
Установка автомобильного адаптера для батареек (продаваемого и заказываемого отдельно)
в автомобильный держатель
Inserte el adaptador de batería del vehículo (se vende y pide por separado) en el portador para vehículos
ใส่แอดปเตอร์แบตเตอรี่สำหรับใช้ในยานพาหนะ (จำหน่ายแยก) เข้ากับอุปกรณ์ยึดจับในยานพาหนะ

